

Mentoring zum Jobeinstieg:  
**Durchstarten in eine Karriere.  
Ohne Barriere.**



# Worum es geht

In Bayern leben 1,2 Millionen Menschen mit einer Behinderung oder chronischen Krankheit.  
Das EnableMe Mentoring fördert ihre Karriere-Chancen.

## Das Online-Mentoring-Programm zum Jobeinstieg

Beim Mentoring unterstützt ein Mensch mit viel Erfahrung in einem bestimmten Bereich (genannt **Mentor\*in**) einen weniger erfahrenen Menschen (genannt **Mentee**).

Beim EnableMe Online-Mentoring werden Menschen mit Behinderung bei ihrer Jobsuche unterstützt. Sie werden von Mentor\*innen aus der Wirtschaft beraten und begleitet.

**Hol dir jetzt Unterstützung und Beratung für deine Jobsuche!**

➔ So geht's ...

### Teilnahme-Voraussetzungen:

1. Du hast eine Behinderung (bereits ab einem leichten Behinderungsgrad)
2. Du wohnst in Bayern



# ... vom Start bis ins Ziel



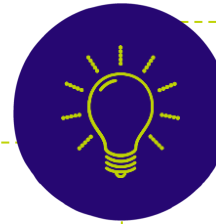
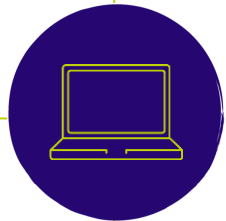
**Auf was du dich verlassen kannst:**

## DAS ERWARTET DICH

Ein\*e passende\*r Mentor\*in aus einem Wirtschaftsunternehmen.

5 Online-Mentoring-Gespräche per Video-Call auf unserer Plattform.

Strukturierte Gesprächsabläufe durch die Unterlagen und Materialien im Mentoring-Leitfaden.



## DAS LERNST DU

- 1 Erkennen deiner Stärken und deiner beruflichen Wünsche.
- 2 Deine Rechte und Möglichkeiten zum Thema Behinderung am Arbeitsplatz.
- 3 Erfolgreich Bewerbungen schreiben und Bewerbungsgespräche führen.
- 4 Was dir Kraft und Motivation während der Jobsuche gibt.

# ... vom Start bis ins Ziel

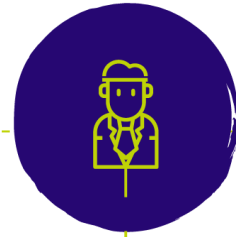


Von der Anmeldung bis zum Mentoring-Start – so funktioniert es:



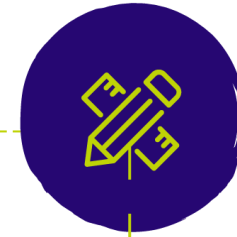
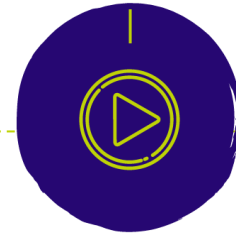
**Schreibe uns eine E-Mail.**  
Passen die Voraussetzungen  
(siehe Seite 2), erhältst du einen  
Link zur Mentoring-Plattform.

Beantworte Fragen zu dir  
und deinen Interessen.



Erhalte eine\*n Mentor\*in,  
der\*die zu dir passt.

Sieh dir unser Trainingsvideo  
an und lerne das Programm  
kennen.



Dein Mentoring beginnt!

# Neugierig?



Sichere dir jetzt einen Platz im Online-Mentoring!  
Schreibe uns dafür einfach eine E-Mail an [mentoring@enableme.de](mailto:mentoring@enableme.de)

Mehr Informationen zum EnableMe Online-Mentoring findest du  
unter [www.enableme.de/de/angebote/online-mentoring](http://www.enableme.de/de/angebote/online-mentoring)

Oder öffne deine Smartphone-Kamera und gelange direkt über den  
QR-Code auf unsere Informationsseite über das Online-Mentoring.



## Projektpartner

Das Projekt wird durchgeführt von dem gemeinnützigen, spendenfinanzierten Portal EnableMe Plattform der Stiftung MyHandicap gGmbH und dem Online-Mentoring Anbieter Volunteer Vision.

**EnableMe** ist das größte deutschsprachige Portal für Menschen mit Behinderung und chronischer Krankheit. Wir bieten eine Community, Fachinformationen und bedarfsorientierte Angebote zum Thema Behinderung.

**Volunteer Vision** ist der Softwareanbieter für Online-Mentoring. Sie verbinden junge Menschen mit engagierten Mitarbeiter\*innen aus Unternehmen über 1:1 Online Mentoring.

Gefördert wird das Projekt durch das **Bayerische Sozialministerium** und die **Beisheim Stiftung**.

